



Werkstudent Customer Relationship Management RTL+ (w/m/d)

Deine Aufgaben

- Du unterstützt uns bei der Durchführung von Multi-Message-Kampagnen
- Du bist verantwortlich für das kontinuierliche inhaltliche Update unserer Regelkampagnen
- Du leitest Maßnahmen zur Optimierung anhand relevanter CRM-Kennzahlen ab
- Du kümmerst dich um das Testing der Inhalte auf RTL+
- Du bist gemeinsam mit uns für die Weiterentwicklung innovativer Maßnahmen über den gesamten Customer Life Cycle zur kanalübergreifenden Loyalitäts-, Umsatz- und Ertragsoptimierung zuständig

Dein Profil

- Du bist eingeschriebener Student (m/w/d) oder hast dein Studium bereits abgeschlossen
- Du verfügst über hohe Medienaffinität sowie Interesse an Streaming und digitalen Produkten
- Du hast Spaß am Schreiben von Texten
- Du hast gute MS Office-Kenntnisse (Excel, Powerpoint, Word)
- Du bist zahlenaffin und verfügst über analytisches Denkvermögen
- Du arbeitest gerne im Team, bist gewissenhaft, selbstständig und zeigst Eigeninitiative
- Du bringst eine kreative und kundenorientierte Arbeitsweise mit

Wir freuen uns über Bewerbungen von Menschen, die zur Vielfalt & Nachhaltigkeit unseres Unternehmens beitragen.

Über uns

Mit Content, Tech and Data zu nachhaltigem Erfolg.

Bei RTL Deutschland unterhalten, informieren und inspirieren wir plattformübergreifend täglich Millionen von Menschen mit unseren starken Medienmarken, Inhalten und Produkten. Als Teil der RTL Group bieten wir dabei viele Möglichkeiten: von TV und Streaming über Print und Digital bis Radio und Podcast. Hier arbeiten über 8.000 Kreative, Strategen, Techies, Zahlengenies und Organisationswunder am selben Ziel.

Du wirst bei Team-Spirit und Hands-on-Mentalität hellhörig? Du willst über dich hinauswachsen und Teil unseres vielfältigen Teams sein? Du legst Wert auf eine vertrauensvolle Arbeitsatmosphäre? Dabei suchst du Freiraum, deine Ideen umzusetzen und deine Stärken weiterzuentwickeln?

Dann gestalte mit uns die Zukunft von Deutschlands führendem Entertainmentunternehmen.

Deine Benefits



Modernes
Arbeiten



Kostenfreier
Zugang zu RTL+



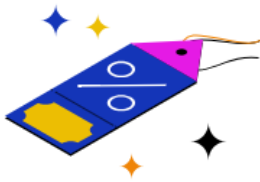
Teamspirit &
Vielfalt



Du-Kultur



RTL Events &
Partys



Mitarbeiter-
Angebote & -
Rabatte

Job Nr. **268700**

Ort **Köln (Deutschland)**

Einstiegsdatum **ab sofort**

Beschäftigungsart **Werkstudent • Vollzeit**

Unternehmen **RTL interactive Gmb**

Leandra M.

Recruiting

Ich freue mich auf deine Bewerbung.

Bewerbungslink: [Werkstudent Customer Relationship Management RTL+ \(w/m/d\) \(createyourowncareer.com\)](https://www.createyourowncareer.com/jobs/werkstudent-customer-relationship-management-rtl-w-m-d-268700)